


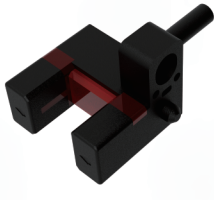



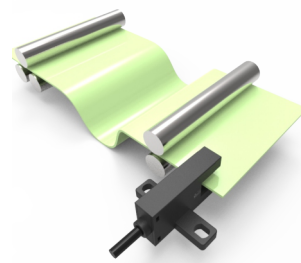
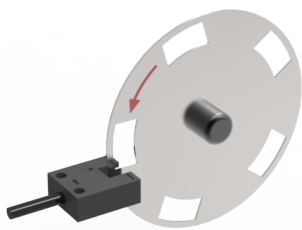
- 超小型●U型●电缆型光电传感器；
- 小型●U型●电缆型光电传感器；
- 连接方式：1米线缆；
- 指示灯：清晰、多角度可看到；
- U型槽宽达6mm，大大降低了检测物体和检测部位发生冲击的危险性；
- 采用高品质器件、成熟生产工艺达到高防护IP67及产品一致性和稳定性。

超小型U型光电

					
PE-K25	PE-L25	PE-U25	PE-F25	PE-R25	

小型U型光电

					
PE-K45 ★★★★	PE-T45 ★★★★★	PE-L45 ★★★★	PE-Y25 ★★★★	PE-F45	PE-R45



注意事项

- 采用M3螺丝固定U型光电传感器，且紧固扭矩不大于0.5N.m；
- 使用在灰尘较多工况下，应定期处理干净受光和发光部位（油污、灰尘较大工况较大场合，建议采用电感式接近传感器）；
- 请不要在超过额定的使用范围和环境下使用，本产品不可以作为人体保护检测使用。

高品质