

# 环形传感器

# R30

## 电感式环形传感器特点

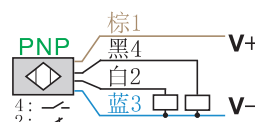
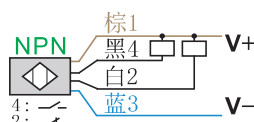
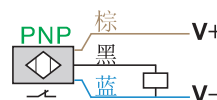
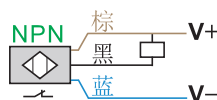
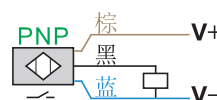
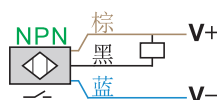
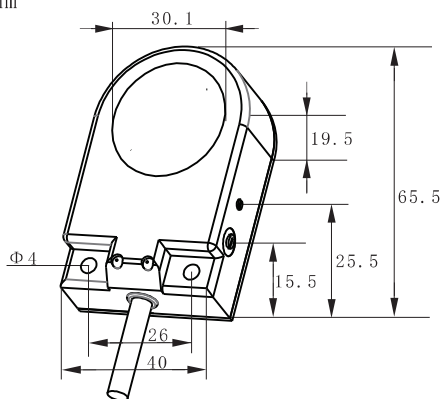
- 具备灵敏度调节功能。
- 同时具备NO+NC双输出功能。
- 具备延时调节功能，调节范围0-100mS，应用于高速检测。
- 采用多种设计和防护处理，可稳定检测、可抗电磁干扰等。
- 主要应用于检测金属丝断裂、金属落料或计数。



安装方式	非齐平	
内孔尺寸	30.1mm	
类别	电感式环形传感器	电容式环形传感器
	/	CN-30R20N-2
	/	CN-30R20N2-2
	LN-30R20NS-2	/
	/	CN-30R20P-2
	LN-30R20PS-2	CN-30R20P2-2
型号		
	NPN N.O	
	NPN N.C	
	NPN N.O+P.C	
	PNP N.O	
	PNP N.C	
	PNP N.O+N.C	
功能	灵敏度调节	
功能	延时调节 (0-100mS)	/
工作电压	10-30VDC	
最小检测物体	iron Φ3.0	
输出电流	200mA	
空载电流	10mA	
压降	<1.5VDC	<2VDC
开关频率	2000HZ	100HZ
磁滞	<15%	
环境温度	-25 - +70℃	
温度漂移	<10%	
功能指示灯	LED	
保护	具备极性反接保护、短路保护、过载保护	
过载电流	220mA	
连接方式	Φ5*2m PVC*4芯	Φ5*2m PVC*3芯
外壳材料	壳体ABS, 环POM	
防护等级	IP67	

## 尺寸图和接线图

单位: mm



O10

工业传感器

乐为科技